

LIVRET DES CERTIFICATIONS

Au terme des modules de formation sur certains logiciels, EVA ADIG propose différentes certifications possibles. Evidemment, pour cela, il faut qu'une certification existe en rapport avec le contenu du module. Ces certifications sont obligatoires pour les stagiaires qui mobilisent leur CPF, ou font appel à un financeur qui fait référence à l'éligibilité CPF. Voici ce que vous devez savoir à ce sujet !

En préalable, actuellement les certifications proposées sont : Le PCIE ICDL CAO-3D de la société Euro-Aptitudes ; le TOSA de la société ISOGRAD ; et l'ACU de l'éditeur AUTODESK (ou éventuellement l'ACP). Et Voici le tableau des certifications qui indique quelle certification est passée à la fin des modules INTER.

TABLEAU DES CERTIFICATIONS ACTUELLES

| à la fin du module | PCIE ICDL | ACU | TOSA |
|-------------------------------|-----------|-----|------|
| REVIT MODELISATION SIMPLE | 🎓 | 🎓 | |
| REVIT ORGANISATION PROJET BIM | 🎓 | 🎓 | |
| REVIT MODELIS. AVANCEE NEUF | 🎓 | 🎓 | |
| REVIT MODELIS. AVANCEE REHAB | 🎓 | 🎓 | |
| REVIT ECONOMISTE | 🎓 | 🎓 | |
| REVIT STRUCTURE | 🎓 | 🎓 | |
| REVIT MEP CVC | 🎓 | 🎓 | |
| REVIT PAYASAGE | 🎓 | 🎓 | |
| SKETCHUP 3D | 🎓 | | |
| AUTOCAD 2D | | | 🎓 |
| AUTOCAD 2D USAGE AVANCE | | | 🎓 |
| ILLUSTRATOR | | | 🎓 |
| PHOTOSHOP | | | 🎓 |
| INDESIGN | | | 🎓 |
| WORDPRESS | | | 🎓 |

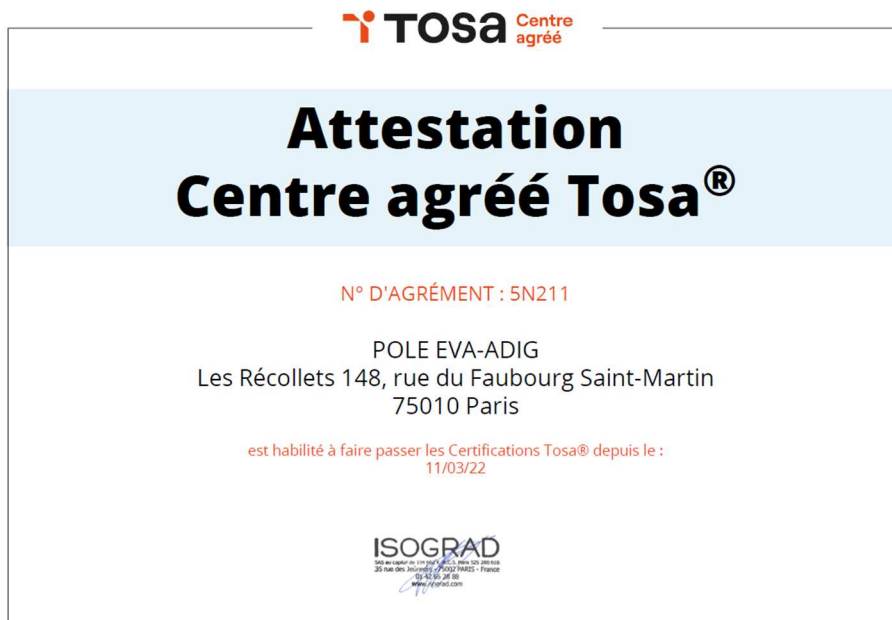


Pour les personnes en situation de handicap, les certificateurs ont tous prévus des aménagements pour des durées plus longues du temps de passage. En outre, il y a la possibilité de repasser la certification plusieurs fois si nécessaire.

CAPACITE A ORGANISER ET DELIVRER LES CERTIFICATIONS

1- POUR FAIRE PASSER les certifications TOSA

EVA ADIG est CENTRE AGREE TOSA



ISOGRAD 35 rue des Jeûneurs, 75002 Paris.

2- POUR FAIRE PASSER les certifications PCIE ICDL

EVA ADIG est centre ICDL



Pôle de formation EVA aDig

15, rue Lucien Sampaix 75010 PARIS

01 40 34 15 23 - contact@poleformation-idf.org - www.poleformation-idf.org

N°SIRET : 51207099600024 – Code APE : 8559A

« déclaration d'activité enregistrée sous le numéro 11 75 44549 75 auprès du préfet de région d'Ile-de-France »

3- POUR FAIRE PASSER les certifications AUTODESK ACU PAR L'INTERMEDIAIRE D'ACTH

ACTH est AUTODESK AUTHORIZED TRAINING CENTER



Autodesk Authorised Academic Partner

AAP Site Authorisation

Autodesk recognises this organisation as an Autodesk Learning Partner and Authorised Academic Partner (AAP). This location is an authorised AAP Site. Authorised Academic Partners meet Autodesk's defined standards of excellence for delivering high-quality, instructor-led learning experiences, certification exam preparation, and other services to support qualified students, schools, and academic institutions with the latest advancements in Autodesk product knowledge. Autodesk's Learning Partner network is the premier channel for delivering Autodesk product training to the Education community.

Autodesk—the power to design and make a better world for all.



Autodesk and the Autodesk logo are registered trademarks or trademarks of Autodesk, Inc. and/or its subsidiaries and/or affiliates in the USA and/or other countries. All other brand names, product names, or trademarks belong to their respective holders. Autodesk reserves the right to alter product offerings and specifications and pricing at any time without notice, and is not responsible for typographical or graphical errors that may appear in this document. ©2023 Autodesk, Inc. All rights reserved. Autodesk did not provide the training courses or any of the training materials used at AAP Site. All courses and training materials are provided by the AAP.

OE4138

ORGANISATION ID NO.

ACTH

AUTHORISED ACADEMIC PARTNER

PARIS, France

SITE ADDRESS / COUNTRY

EM0988

SITE ID NO.

SITE AUTHORISATION VALID UNTIL: 01 FEBRUARY 2024

ACTH est aussi AUTODESK AUTHORIZED ACADEMIC PARTNER et CERTIPOINT AUTHORIZED TESTING CENTER



AUTODESK AUTHORIZED ACADEMIC PARTNER AAP SITE AUTHORIZATION

Autodesk recognizes this organization as an Autodesk Learning Partner and Authorized Academic Partner (AAP). This location is an authorized AAP Site. Authorised Academic Partners meet Autodesk's defined standards of excellence for delivering high-quality, instructor-led learning experiences, certification exam preparation, and other services to support qualified students, schools, and academic institutions with the latest advancements in Autodesk product knowledge. Autodesk's Learning Partner network is the premier channel for delivering Autodesk product training to the Education community.

OE4138
ORGANISATION ID NO.

ACTH
AUTHORISED ACADEMIC PARTNER

PARIS, France
SITE ADDRESS / COUNTRY

EM0988
SITE ID NO.

SITE AUTHORISATION VALID UNTIL: 01 FEBRUARY 2024



Pôle de formation EVA aDig
15, rue Lucien Sampaix 75010 PARIS
01 40 34 15 23 - contact@poleformation-idf.org - www.poleformation-idf.org
N°SIRET : 51207099600024 – Code APE : 8559A

« déclaration d'activité enregistrée sous le numéro 11 75 44549 75 auprès du préfet de région d'Ile-de-France »

L'ENREGISTREMENT AU REPERTOIRE SPECIFIQUE

France COMPETENCES

1- La certification ICDL

PCIE ICDL CAO-3D (RS 5191)

Concerne les formations **REVIT et SKETCHUP** (voir le tableau en p1)

- Nom de la certification : Utilisation d'un logiciel de CAO 3D (PCIE - ICDL)
- N° RS = 5191
- Nom du certificateur : EURO APTITUDES – ICDL France
- Date d'enregistrement : 29-05-2020
- Date d'échéance de l'enregistrement : 29-05-2025

Objectifs et contexte de la certification :

La certification CAO 3D valide la capacité des individus à conceptualiser, créer et valider des modèles de maquettes tridimensionnelles en utilisant les fonctionnalités d'un logiciel de CAO 3D.

Compétences attestées :

Utiliser une application de conception tridimensionnelle pour créer et enregistrer de nouveaux dessins, importer et exporter des dessins.
Utiliser des calques et des cotations.
Créer des objets et des éléments, utiliser des outils de sélection et manipuler des objets et des éléments.
Utiliser les commandes d'interrogation, par exemple pour mesurer les distances, les angles.
Définir et modifier les propriétés, créer et modifier du texte et des dimensions.
Utiliser des matières et des textures.
Préparer les sorties pour l'impression ou le traçage.

Modalités d'évaluation :

Test en ligne automatisé soumis aux conditions de passage d'examen imposées par la Fondation ICDL et adapté aux personnes en situation de handicap.

2- La certification TOSA

Elle a été renouvelée le 26 janvier 2023. Dorénavant une certification est enregistrée spécifiquement par logiciel :

TOSA PHOTOSHOP (RS 6204)

Concerne notre formation **PHOTOSHOP** (voir le tableau en p1)

- Nom de la certification : Tosa Photoshop
- N° RS = 6204
- Nom du certificateur : ISOGRAD
- Date d'enregistrement : 14-12-2022
- Date d'échéance de l'enregistrement : 14-12-2024

Objectifs et contexte de la certification :

La très large diffusion du logiciel Adobe Photoshop depuis une trentaine d'années a permis de développer de nombreuses spécialités : retouche beauté, production d'images journalistiques, retouches de prises de vue industrielle, échantillonnage de produit,...

Parallèlement, de nouveaux marchés se sont créés avec l'avènement du numérique, la prise de vue numérique tout d'abord, puis internet et tous les services associés : applications mobiles, vente en ligne, réseaux sociaux,.. Les utilisateurs de Photoshop sont variés. Ils peuvent être soit directement employés par

Pôle de formation EVA aDig

15, rue Lucien Sampaix 75010 PARIS

01 40 34 15 23 - contact@poleformation-idf.org - www.poleformation-idf.org

N°SIRET : 51207099600024 – Code APE : 8559A

« déclaration d'activité enregistrée sous le numéro 11 75 44549 75 auprès du préfet de région d'Ile-de-France »

les entreprises ayant intégré leurs propres services de communication soit par des entreprises dont l'activité est justement la production de ladite communication pour leurs clients : agences, studios et beaucoup de toutes petites structures contenant même souvent uniquement une seule personne (freelance).

Compétences attestées :

Niveau opérationnel (score Tosa 551 à 725) visé par notre formation

Créer un document et le conserver dans de bonnes conditions

Maîtriser son espace de travail pour optimiser sa navigation sur le logiciel Photoshop

Gérer tous les types d'images et régler les modes colorimétriques afin de réaliser des retouches sur des éléments graphiques

Gérer les notions de colorimétrie afin de transformer la luminosité, le contraste et la teinte d'une image et de corriger une image

Gérer les calques et la colorimétrie pour modifier le rendu esthétique d'une image et créer des affiches publicitaires, des illustrations 3D et toutes sortes de créations graphiques

Identifier les différentes parties d'une image afin de travailler une zone spécifique

Effectuer des opérations de retouche sur une image, isoler et retoucher une zone définie d'une image

Gérer les fonctions des effets de Photoshop, utiliser les outils de dessin ainsi que les filtres et les calques pour travailler la couleur de l'image et obtenir un résultat précis mais également utiliser les fonctions graphiques afin de modifier ses visuels

Gérer les styles afin de modifier l'aspect du contenu d'un calque de manière non destructrice

Niveau avancé (score Tosa 726 à 875) :

Maîtriser les transformations simples et complexes afin de corriger et d'exploiter une image

Travailler tous les aspects colorimétriques, esthétiques et chromatiques d'une image afin d'obtenir un résultat précis et optimisé sur ses créations graphiques

Gérer et modifier les outils de retouches et les options de photomontage afin de travailler indépendamment toutes les zones d'une image

Créer des outils en vue de personnaliser Photoshop selon ses besoins mais aussi d'exploiter les filtres pour retoucher ou améliorer une image

Automatiser et personnaliser des actions tout en travaillant de manière collaborative

Niveau expert (score Tosa 876 à 1000)

Paramétrer l'environnement Photoshop en vue d'optimiser l'organisation de l'espace de travail et d'avoir un flux de production rapide

Optimiser sa conception graphique et sa créativité

Mettre en œuvre l'intégralité des outils de correction d'une image et parfaitement connaître la géométrie de celle-ci afin d'obtenir un résultat précis sur ses créations graphiques

Gérer de manière précise les calques de réglage, la colorimétrie et les outils de retouche afin de travailler une image jusque dans les détails

Exploiter et gérer les calques et les masques afin d'optimiser la retouche d'image

Exploiter les différentes options de fusion en vue de corriger localement le contraste d'une image, fusionner deux visuels ou encore ajouter des effets

Effectuer un travail rapide sur l'image en exploitant les options avancées et en faisant des choix optimaux concernant les fonctions graphiques et les effets

Intervenir sur les différentes étapes de la réalisation d'un projet graphique à savoir la création, l'exécution, l'impression et de fabrication afin d'analyser d'exprimer une idée par l'image

Modalités d'évaluation :

Test adaptatif en ligne

Algorithme adaptatif : le niveau des questions s'adapte au niveau du candidat tout au long du déroulement du test

Scoring mathématique IRT (Item Response Theory) : score sur 1000

Typologies de questions : Exercices de mises en situation dans l'environnement Adobe Photoshop rencontrées en entreprise et activités interactives (relier, glisser-déposer, cliquer sur zone, listes déroulantes, etc.), QCM

Format du test : 30 questions – 60 minutes

et adapté aux personnes en situation de handicap.

Pôle de formation EVA aDig

15, rue Lucien Sampaix 75010 PARIS

01 40 34 15 23 - contact@poleformation-idf.org - www.poleformation-idf.org

N°SIRET : 51207099600024 – Code APE : 8559A

« déclaration d'activité enregistrée sous le numéro 11 75 44549 75 auprès du préfet de région d'Ile-de-France »

LIVRET DES CERTIFICATIONS – EVA FB / MG – mis à jour le 12 04 2024 - Page 5 sur 41

TOSA ILLUSTRATOR (RS 6205)

Concerne notre formation **ILLUSTRATOR** (voir le tableau en p1)

- Nom de la certification : Tosa Illustrator
- N° RS = 6205
- Nom du certificateur : ISOGRAD
- Date d'enregistrement : 14-12-2022
- Date d'échéance de l'enregistrement : 14-12-2024

Objectifs et contexte de la certification :

Aujourd'hui, tous les travaux de communication, autant imprimée que digitale des entreprises incluent d'innombrables éléments graphiques. Dans ce contexte, l'utilisation et la connaissance d'un logiciel de traitement d'image de type Illustrator sont impératives.

Les utilisateurs de ce logiciel peuvent être soit directement employés par les entreprises ayant intégré leurs propres services de communication soit par des entreprises dont l'activité est justement la production de ladite communication pour leurs clients : agences, studios et beaucoup de toutes petites structures contenant même souvent uniquement une seule personne (freelance).

Compétences attestées :

Niveau opérationnel (score Tosa 551 à 725) visé par notre formation

Utiliser les fonctionnalités élémentaires d'Illustrator en vue de créer un document et de le conserver dans de bonnes conditions

Personnaliser l'interface et les outils de base d'Illustrator afin de créer et modifier un document

Modifier et corriger un objet en vue de le transformer et d'intégrer les fonctions de travail sur les objets afin de les travailler

Exploiter et utiliser les fonctions de correction des objets pour les modifier

Gérer l'outil Texte afin de créer du texte mais également exploiter les caractères spéciaux et le mode de fusion pour créer des effets uniques

Utiliser les fonctions de retouches afin d'éditer l'illustration

Gérer les différents formats pour faciliter l'enregistrement, identifier les zones de travail afin de les exploiter et optimiser l'export d'un document en vue d'une contribution externe

Paramétrer la configuration matérielle en vue d'optimiser les performances d'Illustrator

Niveau avancé (score Tosa 726 à 875)

Gérer et modifier les attributs d'une illustration en vue d'organiser son contenu

Maîtriser les transformations complexes afin de corriger et d'exploiter un objet

Paramétrer les différents réglages et exploiter les repères pour optimiser l'illustration

Gérer les formats et leurs spécificités pour produire des illustrations facilement exploitables

Niveau expert (score Tosa 876 à 1000)

Paramétrer l'environnement d'Illustrator en vue d'optimiser l'organisation de l'espace de travail et d'avoir un flux de production rapide

Mettre en œuvre l'intégralité des outils de correction d'un objet afin d'obtenir un résultat précis

Changer de façon dynamique les attributs d'une illustration en vue d'en améliorer le rendu visuel

Maîtriser l'exportation des illustrations afin d'optimiser leurs utilisations

Modalités d'évaluation :

Test en ligne adaptatif

Algorithme adaptatif : le niveau des questions s'adapte au niveau du candidat tout au long du déroulement du test

Scoring mathématique IRT (Item Response Theory) : score sur 1000

Typologies de questions : exercices de mises en situation dans l'environnement Adobe Illustrator rencontrées en entreprise et activités interactives (relier, glisser-déposer, cliquer sur zone, listes déroulantes, etc.), QCM

Format du test : 35 questions – 60 minutes

et adapté aux personnes en situation de handicap.

TOSA INDESIGN (RS 6206)

Pôle de formation EVA aDig

15, rue Lucien Sampaix 75010 PARIS

01 40 34 15 23 - contact@poleformation-idf.org - www.poleformation-idf.org

N°SIRET : 51207099600024 – Code APE : 8559A

« déclaration d'activité enregistrée sous le numéro 11 75 44549 75 auprès du préfet de région d'Ile-de-France »

Concerne notre formation **INDESIGN** (voir le tableau en p1)

- Nom de la certification : Tosa Indesign
- N° RS = 6206
- Nom du certificateur : ISOGRAD
- Date d'enregistrement : 14-12-2022
- Date d'échéance de l'enregistrement : 14-12-2024

Objectifs et contexte de la certification :

InDesign, logiciel de mise en page, s'est imposé dans le contexte de la digitalisation de l'industrie graphique à partir des années 2000 comme l'outil que tout utilisateur (ou société) désirent produire une communication qualitative, rapide et abordable devait utiliser.

Réservés aux successeurs des typographes dans un premier temps, les outils de PAO (Présentation Assistée par Ordinateur) dont InDesign est aujourd'hui un représentant, se sont ouverts à un très large public d'utilisateurs. On le retrouve à tous les stades de la production imprimée, tant chez les professionnels de l'activité que dans les secrétariats de direction qui préparent les documents de type rapport ou encore les bancs d'universités et écoles de graphisme. Le nombre d'utilisateurs s'est alors multiplié devant les besoins croissants de l'industrie graphique.

Compétences attestées :

Niveau opérationnel (score Tosa 551 à 725) visé par notre formation

Se repérer dans l'environnement InDesign pour replacer ses créations dans la chaîne graphique de production

Créer un document et organiser son espace de travail en bénéficiant des principales fonctionnalités du logiciel

Personnaliser ses modèles de pages afin de répondre aux besoins spécifiques des clients

Saisir du texte sur une page existante

Utiliser les fonctions de typographie et d'agencement du texte dans les cellules d'un tableau

Mettre en forme du texte ou un tableau en utilisant les différents outils du logiciel et raccourcis claviers

Choisir le mode colorimétrique adapté à l'impression de sa production, travailler une image ou un objet graphique afin de l'éditer dans l'outil Adobe Photoshop

Importer des images et vérifier la résolution finale des graphiques dans tout le document et la modifier le cas échéant

Configurer un document en planches en vue de son impression

Utiliser les bibliothèques de style du logiciel et les bibliothèques importées pour adapter l'impression aux contextes d'utilisation

Créer différents types de tableaux en utilisant différents styles de paragraphes et de caractères, afin d'adapter l'impression aux changements de gabarit

Niveau avancé (score Tosa 726 à 875)

Mettre en forme les différents blocs et textes de manière professionnelle et gérer les formats en vue de l'impression

Utiliser les différents outils de paramétrages afin de personnaliser sa mise en forme des textes et tableaux

Mettre à jour et éditer des images et objets graphiques, en vue de leur intégration aux pages d'un document

Utiliser les fonctions avancées de gestion des styles de paragraphes et de caractères, afin de paramétrer des styles en cascade.

Niveau expert (score Tosa 876 à 1000)

Maîtriser la bibliothèque Cloud pour optimiser sa productivité

Utiliser les outils avancés du paramétrage pour la modification des valeurs de justification et la gestion des notes de bas de page

Utiliser la palette graphique Pathfinder et les options de calques d'objets afin d'optimiser la mise en page d'un document

Maîtriser l'ensemble des paramètres, afin d'automatiser l'impression en assurant l'intégrité des styles

Modalités d'évaluation :

Test en ligne adaptatif

Algorithme adaptatif : le niveau des questions s'adapte au niveau du candidat tout au long du déroulement du test

Scoring mathématique IRT (Item Response Theory) : score sur 1000

Pôle de formation EVA aDig

15, rue Lucien Sampaix 75010 PARIS

01 40 34 15 23 - contact@poleformation-idf.org - www.poleformation-idf.org

N°SIRET : 51207099600024 – Code APE : 8559A

« déclaration d'activité enregistrée sous le numéro 11 75 44549 75 auprès du préfet de région d'Ile-de-France »

Typologies de questions : activités interactives (relier, glisser-déposer, cliquer sur zone, listes déroulantes, etc.) et QCM.

Format du test : 35 questions – 60 minutes

et adapté aux personnes en situation de handicap.

TOSA AUTOCAD (RS 6207)

Concerne nos formations **AUTOCAD** (voir le tableau en p1)

- Nom de la certification : Tosa Autocad
- N° RS = 6207
- Nom du certificateur : ISOGRAD
- Date d'enregistrement : 14-12-2022
- Date d'échéance de l'enregistrement : 14-12-2024

Objectifs et contexte de la certification :

Le logiciel de dessin technique AutoCAD est pluridisciplinaire : il est utilisé dans l'industrie, les systèmes d'information géographique, la cartographie et la topographie, l'électrotechnique, l'architecture et l'urbanisme, la mécanique. En France, AutoCAD est un outil populaire dans le domaine de l'architecture mais son utilisation s'avère nécessaire aussi dans l'urbanisme, le BTP ou encore dans l'aménagement paysagé.

C'est dans ce cadre de fort besoin d'utilisateurs professionnels d'un logiciel adapté aux transformations et aux évolutions techniques que vient s'inscrire la certification Tosa AutoCAD.

Compétences attestées :

Niveau opérationnel (score Tosa 551 à 725) visé par notre formation AutoCAD 2D

Identifier les différentes zones de l'interface du logiciel AutoCAD afin de prendre connaissance d'un fichier
Effectuer les réglages de base afin de commencer un nouveau dessin ainsi que des réglages essentiels pour travailler avec des plans existants

Dessiner précisément des formes simples afin de dessiner des plans

Maîtriser les outils de modification afin d'apporter des corrections aux plans et dessiner de manière efficace

Créer et modifier des blocs, attributs, emplacements géographiques et références externes afin de travailler avec des bibliothèques et des informations externes liées au plan

Créer plusieurs fenêtres sur la même feuille en affichant différentes zones du dessin afin d'imprimer des mises en page complexes

Niveau avancé (score Tosa 726 à 875) visé par notre formation AutoCAD 2D usage avancé

Personnaliser l'interface utilisateur pour adapter le logiciel AutoCAD à ses propres habitudes de travail et gagner en efficacité et en ergonomie

Maîtriser les outils de dessin de formes complexes ainsi que les fonctions de modification afin de créer et modifier des plans complets

Effectuer des liaisons avec le logiciel Excel et nettoyer les fichiers afin de créer des mises à jour automatiques de tableaux et d'alléger les plans

Gérer des calques dans les fenêtres afin de créer plusieurs présentations de plans ayant des affichages différents

Niveau expert (score Tosa 876 à 1000)

Créer des éléments d'interface dans le but d'automatiser certaines tâches répétitives : planification et prise en charge

Utiliser les différentes options des commandes afin de se doter d'outils de création et de modifications rapides afin de mettre à jour et de faire évoluer les informations présentes en industrialisant les éléments

Utiliser les blocs dynamiques afin de créer des bibliothèques d'utilisation efficaces permettant de créer des automatismes pour la mise à jour des bibliothèques AutoCAD

Utiliser des champs personnalisés afin d'obtenir des mises à jour automatiques d'informations lors de l'impression des plans sur une ou plusieurs présentations par exemple pour paramétrer l'ensemble des types des lignes selon l'échelle d'impression

Modalités d'évaluation :

Pôle de formation EVA aDig

15, rue Lucien Sampaix 75010 PARIS

01 40 34 15 23 - contact@poleformation-idf.org - www.poleformation-idf.org

N°SIRET : 51207099600024 – Code APE : 8559A

« déclaration d'activité enregistrée sous le numéro 11 75 44549 75 auprès du préfet de région d'Ile-de-France »

Test en ligne adaptatif

Algorithme adaptatif : le niveau des questions s'adapte au niveau du candidat tout au long du déroulement du test

Scoring mathématique IRT (Item Response Theory) : score sur 1000

Typologies de questions : activités interactives (relier, glisser-déposer, cliquer sur zone, listes déroulantes, QCM) reprenant des contextes rencontrés en entreprise

Format du test : 35 questions – 60 minutes

et adapté aux personnes en situation de handicap.

- WORDPRESS (RS 6208)

TOSA WORDPRESS (RS 6208)

Concernes notre formation **WORDPRESS** (voir le tableau en p1)

- Nom de la certification : Tosa Wordpress
- N° RS = 6208
- Nom du certificateur : ISOGRAD
- Date d'enregistrement : 14-12-2022
- Date d'échéance de l'enregistrement : 14-12-2024

Objectifs et contexte de la certification :

Sur le marché des CMS, WordPress représente 64,3 % des sites dans le monde. C'est donc plus de 500 sites qui sont construits chaque jour avec WordPress.

L'objectif de la certification Tosa WordPress est d'attester l'acquisition de compétences sur l'outil WordPress, compétences recherchées dans les métiers du web ou de l'informatique, surtout pour les intégrateurs, les développeurs web, les rédacteurs web et pour les consultants WordPress.

Compétences attestées :

Niveau opérationnel (score Tosa 551 à 725) visé par notre formation

Maîtriser l'interface de WordPress en vue de la paramétrer et de gérer différents utilisateurs d'un site et leurs statuts

Installer, configurer et intégrer une extension dans une publication en vue de personnaliser son site

Gérer ses articles et leur publication en vue d'illustrer et d'optimiser leur contenu

Gérer l'apparence d'un site internet par la personnalisation d'un thème sous WordPress

Niveau avancé (score Tosa 726 à 875)

Gérer les paramètres techniques d'un site afin d'en maîtriser le contenu

Concevoir une navigation interne à l'aide d'ancres, de menus et de widgets afin de faciliter la navigation

Configurer les différentes options proposées par WordPress afin de maîtriser le contenu du site

Manipuler l'activation et la suppression des thèmes en vue d'en changer sans perdre de données

Niveau expert (score Tosa 876 à 1000)

Maîtriser tous les paramètres WordPress pour personnaliser son interface et optimiser son utilisation

Maîtriser les extensions et les widgets WordPress et utiliser toutes les fonctionnalités proposées afin de personnaliser un site

Maîtriser toutes les options WordPress pour la mise en forme, mise en page et gestion de contenu afin de sécuriser son site et optimiser l'utilisation du CMS

Développer les thèmes parents et modifier les thèmes enfants afin d'adapter au plus juste la personnalisation du site à ses besoins

Modalités d'évaluation :

Test en ligne adaptatif

Algorithme adaptatif : le niveau des questions s'adapte au niveau du candidat tout au long du déroulement du test

Scoring mathématique IRT (Item Response Theory) : score sur 1000

Typologies de questions : activités interactives (relier, glisser-déposer, cliquer sur zone, listes déroulantes,

Pôle de formation EVA aDig

15, rue Lucien Sampaix 75010 PARIS

01 40 34 15 23 - contact@poleformation-idf.org - www.poleformation-idf.org

N°SIRET : 51207099600024 – Code APE : 8559A

« déclaration d'activité enregistrée sous le numéro 11 75 44549 75 auprès du préfet de région d'Ile-de-France »

etc.), QCM et exercices de mises en situation dans l'environnement WordPress rencontrées en entreprise
Format du test : 35 questions – 60 minutes
et adapté aux personnes en situation de handicap.

En revanche depuis le 31 décembre 2021, la certification ACU n'a pas été renouvelée pas France
COMPETENCES.

En rappel, seules les certifications enregistrées au Répertoire Spécifique sont éligibles au CPF.

**Lorsque vous mobilisez votre CPF, vous devez obligatoirement passer la certification.
Elle sera alors incluse dans votre formation.**



Le PCIE ICDL (Euro-Aptitudes)

PCIE = Passeport de Compétences Informatique Européen
ICDL = International Computer Driving Licence

LA CERTIFICATION ICDL

LEADER INTERNATIONAL DE LA CERTIFICATION
DES COMPÉTENCES NUMÉRIQUES

INTERETS



La société EURO-APTITUDES, basée à Cannes, édite le PCIE ICDL qui est engagé dans la reconnaissance des compétences numériques depuis 1996.

D'abord européenne, cette certification a maintenant une dimension internationale, reconnue officiellement dans plus de 100 pays.

En France, la certification PCIE ICDL est reconnue par l'état (France Compétences). Elle est inscrite au Répertoire Spécifique de France Compétences. Elle permet de mobiliser le financement de la formation dans le cadre du Compte Personnel Formation (CPF). Il permet de valoriser ses compétences et améliorer son employabilité, et ainsi fait le lien entre la formation et l'emploi.

L'International Certification of Digital Literacy (ICDL) ou passeport international de compétences informatiques est un certificat internationalement reconnu de l'acquisition de connaissances et de compétences numériques. Connue auparavant sous le nom de European Computer Driving License (ECDL) ou permis de conduire informatique européen, le programme de certification a été rebaptisé ICDL en 2019, également dans l'espace européen, et son contenu a été actualisé et adapté aux besoins du marché du travail. Le certificat atteste des connaissances et des compétences essentielles qui contribuent à l'employabilité dans un monde du travail numérisé.

Le programme ECDL/ICDL est proposé dans le monde entier depuis 1997 et est désormais répandu dans plus de 100 pays. La coordination internationale est assurée par la fondation ICDL, une organisation à but non lucratif.

Les examens du programme ICDL sont des examens internationaux standardisés qui se déroulent en ligne. La société Euro-Aptitudes, créée en 1996 assure la promotion du PCIE sur l'ensemble du territoire national.

La société Euro-Aptitudes, créée en 1996 assure la promotion du PCIE sur l'ensemble du territoire national. Plus de 550 centres de tests sont présents en métropole et dans les DOM-TOM : organismes de formation privés, ELAN Formation, APP, CCI, CMA, AFPA, Lycées, écoles supérieures, centres EPIDE (Établissement pour l'insertion dans l'emploi)¹⁰, et de nombreuses entreprises comme Renault, Cofiroute, C2S, Groupe Mousquetaires, Banque de France, KPMG, Unibail et la mairie de Cannes. L'ANPEP de Apt fait passer cette certification depuis fin 2016.

Plus de 550 centres de tests sont présents en métropole et dans les DOM-TOM : organismes de formation privés, ELAN Formation, APP, CCI, CMA, AFPA, Lycées, écoles supérieures, centres EPIDE (Établissement pour l'insertion dans l'emploi), et de nombreuses entreprises comme Renault, Cofiroute, C2S, Groupe Mousquetaires, Banque de France, KPMG, Unibail et la mairie de Cannes.

Pôle de formation EVA aDig

15, rue Lucien Sampaix 75010 PARIS

01 40 34 15 23 - contact@poleformation-idf.org - www.poleformation-idf.org

N°SIRET : 51207099600024 – Code APE : 8559A

« déclaration d'activité enregistrée sous le numéro 11 75 44549 75 auprès du préfet de région d'Ile-de-France »

LIVRET DES CERTIFICATIONS – EVA FB / MG – mis à jour le 12 04 2024 - Page 11 sur 41

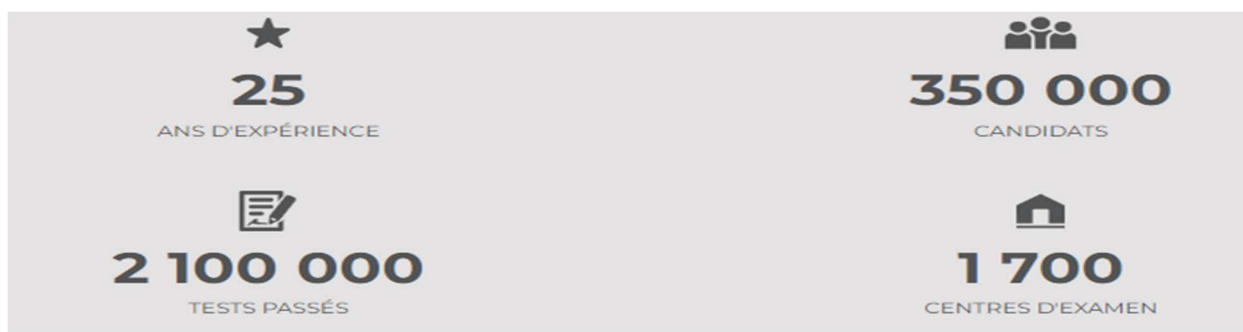
Depuis l'apparition du COVID-19, les examens ICDL peuvent également, sous certaines conditions, être passés sous surveillance en ligne, de sorte que ni l'examineur ni le candidat ne doivent quitter leur domicile

Quelques chiffres au sujet de l'ICDL :

- A l'international



En France



Les modules sont définis par un référentiel international administré par un groupe d'experts de la fondation ICDL, épaulé par plus de 400 personnalités mondiales, dans les domaines de la formation, de l'enseignement, de l'édition de logiciels et de l'entreprise. A ce jour, il existe 15 modules différents.

Avantages :

- Apporter la preuve de vos compétences sur votre CV (maîtrise reconnue des outils numériques, critère d'embauche)
- Faire le point sur vos compétences et tester votre niveau (pas de stress, mais un minimum de 75% pour obtenir la validation)
- Confirmer votre expérience par une certification reconnue dans le monde (mobilité et évolution de carrière)

À chaque test, il vous sera fourni une analyse pour mesurer avec précision vos compétences et vous donner envie de progresser. Vous pouvez vous certifier sur un seul module et une certification ICDL vous sera remise. Vous pouvez aussi compléter votre certificat avec de nouveaux modules. Ces nouveaux modules réussis viendront s'inscrire sur votre certificat.

La certification ICDL est un processus continu et sans échec (vous repasserez plus tard un module échoué). En

Pôle de formation EVA aDig

15, rue Lucien Sampaix 75010 PARIS
01 40 34 15 23 - contact@poleformation-idf.org - www.poleformation-idf.org

N°SIRET : 51207099600024 – Code APE : 8559A

« déclaration d'activité enregistrée sous le numéro 11 75 44549 75 auprès du préfet de région d'Ile-de-France »

cas d'échec (moins de 75% de bonnes réponses) vous pouvez demander votre attestation de score ICDL. Votre centre vous conseillera à tout moment et pourra aussi réaliser un plan de formation adapté à l'objectif à partir de votre niveau actuel.

La Certification s'adresse à tous, étudiants, salariés et personnes en recherche d'emploi ; du débutant à l'expert.

Vous pourrez faire mention de votre certification et de votre score dans vos médias sociaux tels que LinkedIn, Twitter et Facebook.



LinkedIn



Twitter



Facebook



CERTIFICAT DELIVRE

Le certificat transmis au candidat

Dès l'obtention d'un module, vous pouvez demander votre certificat ICDL. Les modules que vous réussissez y figurent au fur et à mesure.

Vous pourrez aussi faire apparaître les modules sur lesquels votre score n'est pas atteint. Cela peut donner une orientation et une information sur vos acquis.

Pôle de formation EVA aDig

15, rue Lucien Sampaix 75010 PARIS

01 40 34 15 23 - contact@poleformation-idf.org - www.poleformation-idf.org

N°SIRET : 51207099600024 – Code APE : 8559A

« déclaration d'activité enregistrée sous le numéro 11 75 44549 75 auprès du préfet de région d'Ile-de-France »

Certificat ICDL

DUPONT Laure

012345678910

NOM / Prénom du candidat

N° de compte

Tests ICDL

| MODULE(S) | LOGICIEL(S) | DATE DE PASSAGE* | N° CC | LANGUE | SCORE | OBTENTION |
|----------------------------|--|------------------|--------|--------|-------|-----------|
| ESSENTIELS DE L'ORDINATEUR |  (Macintosh) | 02/05/20 | 364125 | FR | 75% | ✓ |
| ESSENTIELS DU WEB |  (Google chrome) | 02/05/20 | 582417 | FR | 40% | ✓ |
| BASE DE DONNÉES |  (Microsoft Access) | 02/05/20 | 365241 | EN | 80% | ✓ |
| TRAITEMENT DE TEXTE |  (Microsoft Word) | 02/05/20 | 897456 | FR | 75% | ✓ |

Centre ICDL / Cachet du centre ICDL

Date



ICDL - Passeport de Compétences
Informatique Européen
ICDL International Computer
Driving Licence

ICDL FRANCE
SARL EURO-APTITUDES
56 Rue Georges Clémenceau
06400 Cannes



 www.icdlfrance.org

Document imprimé par le centre N°

*Chaque test ICDL obtenu est valable pour une durée de 3 ans à compter de la date de passage.

Pour vérifier les résultats obtenus par le candidat aux tests ICDL, veuillez vous rendre sur le site : verif.icdlfrance.org

Une attestation de passage d'examen peut être remise par le centre à tout moment au stagiaire, au donneur d'ordre, ou financeur. Ce document atteste que le candidat a bien passé les tests sur la thématique concernée. Sur le document figurent le nom du candidat, son numéro de compte, le nom du test passé, et la date de passage ; en aucun cas le score.

Vous pouvez aussi utiliser le certificat dématérialisé pour prouver vos succès aux tests ICDL en indiquant simplement le numéro de compte ICDL et votre nom sur le site <https://verif.icdlfrance.org/>

VALIDITE ET SUIVI

- Délivrance d'un certificat dans les 5 jours
- Validité de la certification : 3 ans



Pôle de formation EVA aDig

15, rue Lucien Sampaix 75010 PARIS

01 40 34 15 23 - contact@poleformation-idf.org - www.poleformation-idf.org

N°SIRET : 51207099600024 - Code APE : 8559A

« déclaration d'activité enregistrée sous le numéro 11 75 44549 75 auprès du préfet de région d'Ile-de-France »

CRITERES ET CONDITIONS DE PRESENTATION A LA CERTIFICATION

La formation que vous allez suivre va vous permettre de valider l'ensemble des sujets du questionnaire. Vous serez donc préparé pour présenter sereinement la certification. Bien évidemment votre travail personnel au-delà de la formation est une condition de réussite, ou plutôt d'optimisation de votre score.

Vous devez pratiquer le logiciel pendant les périodes d'interruption de la formation qui se déroule pour ainsi dire à mi-temps. En outre si vous n'êtes pas équipés du, ou des logiciels, vous avez accès à nos ressources matérielles dans le cadre de notre libre-service, accessible en réservant et sous conditions de disponibilité.

Les prérequis au passage des certifications

- Prérequis techniques :

Une connexion internet haut débit

Un système d'exploitation récent : ✓ Windows 10 ou supérieure

Un navigateur internet récent : ✓ Chrome ≥ 40 ✓ Firefox ≥ 40

Définition minimale de l'écran 1280 x 760

Sur les postes de passage, les logiciels sont inaccessibles, ou les postes sont paramétrés en liste blanche.

- Prérequis pédagogiques :

Evidemment pour obtenir un bon score, il faut s'être préparé, en pratiquant à la suite de votre formation.

Il n'est pas nécessaire de parler l'anglais pour passer la certification. Elle est disponible en français.

Protocole de passage :

Les conditions de passage

- Dans une salle adaptée et isolée
- Surveillé par un collaborateur référencé
- Les identités des candidats sont vérifiées
- Autre matériel informatique interdit
- Les logiciels sont inaccessibles
- Poste paramétré en « la liste blanche »
- Pas d'interruption possible
- L'examen a une durée limitée
- Le candidat peut disposer d'une durée supplémentaire dans le cas très précis d'handicap.

La certification permet de valider les compétences d'un candidat sur les outils numériques d'un candidat.

Il est illustré par des images et des vidéos. Il contient aussi des exercices de manipulation directe du logiciel ainsi que de nombreuses activités.

Score minimum pour obtenir la validation : 75% de bonnes réponses

Quel que soit le score, le candidat obtient un positionnement de son niveau au terme du stage.

Sur votre certificat, vous pouvez faire mention des passages avant l'obtention, pour faire part de la progression, ou positionner son niveau sur un logiciel en cours d'acquisition.

SESSION DE CERTIFICATION



La séance de certification ICDL a lieu juste après votre formation. Elle vous mobilise environ une heure à partir de 17h00. Elle se déroulera prioritairement dans nos locaux.

Au départ d'un module qui comprend une certification, le processus est communiqué au candidat (création d'un compte, guide, etc.). Une invitation est transmise à un OneDrive qui comprend différentes ressources pour cette préparation. Cette ressource va vous permettre d'appréhender le passage de la certification. Une typologie des questions/réponses vous est présentée.



CONTENU

Vous allez passer la certification **PCIE ICDL**.

Ses caractéristiques :

- 36 questions
- Durée limitée à 35 minutes
- Passage en ligne en condition d'examen surveillé dans notre centre.
- Score évalué en % sur une échelle de 0 à 100 (vérifiable ensuite en ligne)
- 3 types de questions :
 - o Fonctionnalité du logiciel
 - o Bonne pratique
 - o Règle de production
- 3 niveaux de difficultés de 1 (facile) à 3 (difficile)

Une vidéo d'aide est disponible sur le site d'ICDL pour vous aider à mieux envisager le test :

<https://www.youtube.com/watch?v=sM5peV4yUAc>

Le test inclut des QCM, exercices pratiques, et des manipulations réelles des logiciels dans des mises en situation rencontrées en entreprise.

Il est illustré par des images et des vidéos. Il contient aussi des exercices de manipulation directe du logiciel ainsi que de nombreuses activités.

Recommandations :

- Pour commencer examinez soigneusement l'image associée s'il y en a une et prenez le temps de comprendre la situation et la question
- Certaines questions sont très faciles mais ne répondez pas trop vite non plus !
- D'autres sont plus compliquées, alors prenez tout votre temps pour analyser ce qui est demandé.
- Si vous butez ou hésitez sur une question, vous pouvez y répondre plus tard en utilisant un bouton prévu à cet effet.
- Faites le test en étant le plus décontracté possible, mais restez concentré sur l'écran de la question. L'objectif est de connaître votre niveau de compétences actuel, vous en tirerez vos propres conclusions.

Dans le drive à votre disposition, vous retrouverez un guide de passage de 162 pages pour REVIT et 52 pages pour SKETCHUP.

Pôle de formation EVA aDig

15, rue Lucien Sampaix 75010 PARIS

01 40 34 15 23 - contact@poleformation-idf.org - www.poleformation-idf.org

N°SIRET : 51207099600024 – Code APE : 8559A

« déclaration d'activité enregistrée sous le numéro 11 75 44549 75 auprès du préfet de région d'Ile-de-France »

LIVRET DES CERTIFICATIONS – EVA FB / MG – mis à jour le 12 04 2024 - Page 16 sur 41



Exemples de questions

Usage du gabarit

Question n° 1
Difficulté : 2

Catégorie : Fonctions de base
Le gabarit de projet est...

| | |
|--|--|
| un environnement de création de familles chargeable. | un ensemble de propriétés relatif à une vue et qu'on peut appliquer à d'autres vues. |
| un ensemble de propriétés qui fournissent les conditions initiales pour débiter un projet. | un environnement de création de volumes conceptuels. |

Mettre fin au test

Temps restant **34:51**

Etat d'avancement de votre test

1 / 36

Répondre plus tard

VALIDER LA RÉPONSE

Organisation des objets dans revit

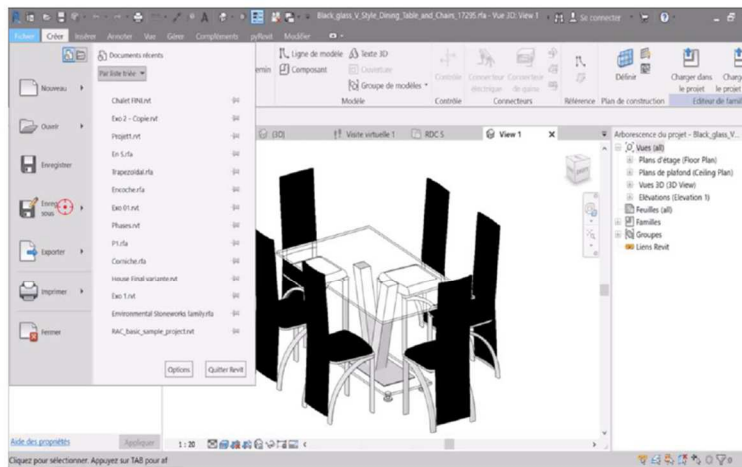
Question n° 2 Catégorie: Fonctions de base
Difficulté: 2
Choisissez la bonne hiérarchie des éléments dans Revit.

| | |
|---|---|
| Famille – Catégorie – Type – Occurrence | Catégorie – Famille – Type – Occurrence |
| Occurrence – Catégorie – Type – Famille | Catégorie – Type – Famille – Occurrence |

Mettre fin au test | Temps restant: 34:39 | Etat d'avancement de votre test: 2 / 36 | Répondre plus tard | VALIDER LA RÉPONSE

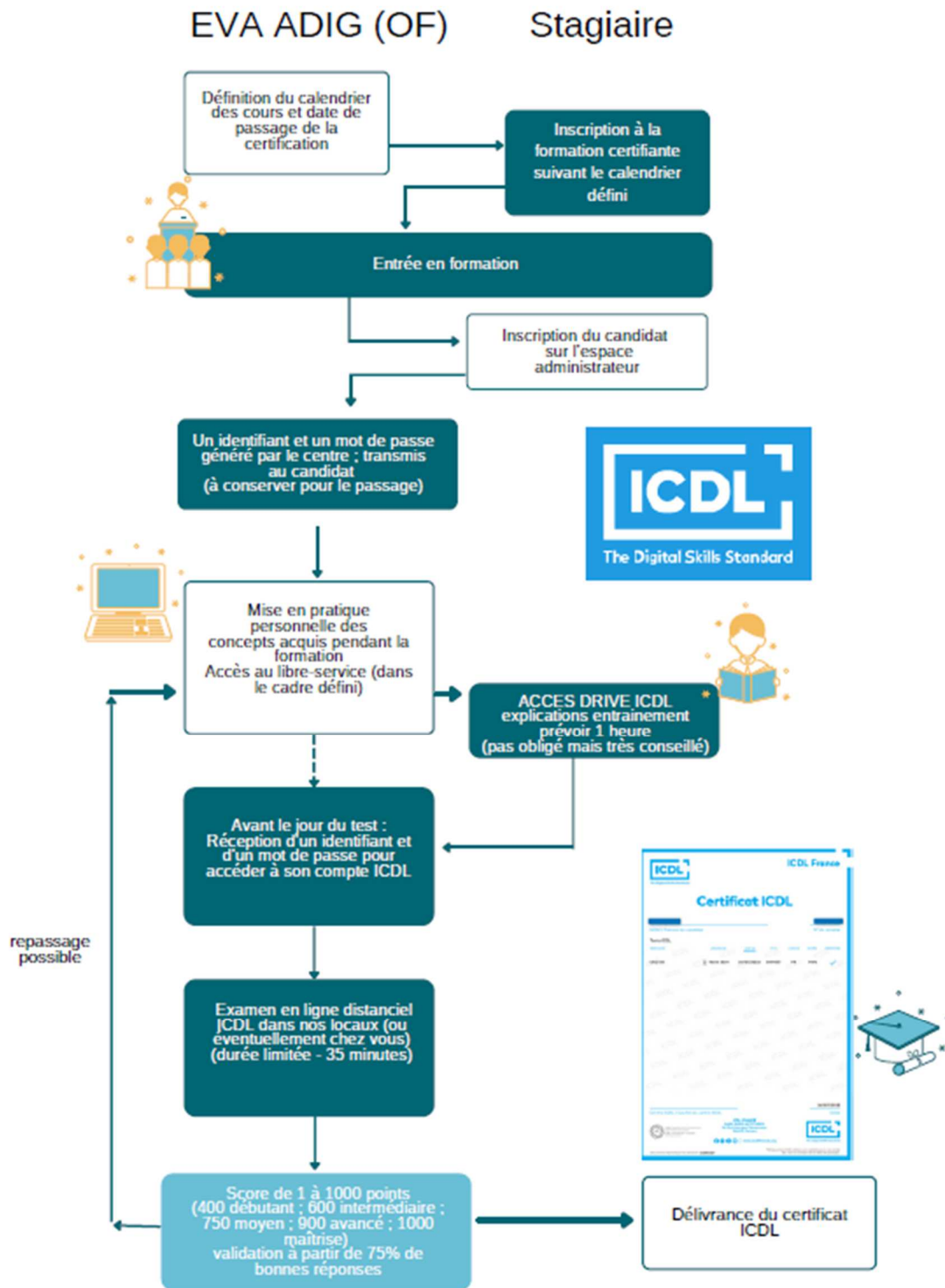
Sauvegarde d'une famille

Question n° 3 Catégorie: Fonctions de base
Difficulté: 1
Vous avez apporté une modification à la famille. Vous souhaitez l'enregistrer sans écraser la version précédente. Comment devez-vous procéder ?



Mettre fin au test | Temps restant: 34:25 | Etat d'avancement de votre test: 3 / 36 | Répondre plus tard | VALIDER LA RÉPONSE

PROCÉDURE DE CERTIFICATION ICDL DE NOS STAGIAIRES



L'ESPACE CANDIDAT

Principales caractéristiques :

- Accès individuel sécurisé depuis un navigateur (pas de logiciel à installer),
- Connexion à l'aide d'une adresse e-mail (réelle ou fictive) et d'un mot de passe,
- Fonction de récupération d'un mot de passe oublié,
- Vidéo d'instructions détaillées à visionner avant le démarrage du test,
- Ergonomie simple et intuitive.

Le TOSA (Isograd)

TOSA = Test On Software Application



INTERETS



ISOGRAD, SAS, société française créée en 2010, est l'éditrice du TOSA.

La certification a une dimension internationale, reconnue officiellement aux Etats-Unis, au Royaume-Uni et aux Pays-bas (Exameninstrumenten MBO). Standard européen, il existe des centres de passage de la certification dans 12 pays. Elle est disponible en 6 langues (Français, Anglais, Espagnol, Grec, Italien, Néerlandais). Finalement elle est le standard international de mesure des compétences informatiques.

En France, la certification TOSA est reconnue par l'état. Elle est inscrite au Répertoire Spécifique de France Compétences. D'après le Ministère du Travail, le TOSA est la certification informatique la plus demandée dans le cadre du Compte Personnel Formation (CPF). Il permet de valoriser ses compétences et améliorer son employabilité, et ainsi fait le lien entre la formation et l'emploi.

Quelques chiffres au sujet du TOSA :



- Utilisée par plus de 5 000 entreprises, écoles, et organismes de formation dans 30 pays, le TOSA est un standard international d'évaluation et de certification des compétences informatiques, numériques.
- 5 langues de test disponibles
- Bureaux à Paris, Portland et Toronto

Pôle de formation EVA aDig

15, rue Lucien Sampaix 75010 PARIS

01 40 34 15 23 - contact@poleformation-idf.org - www.poleformation-idf.org

N°SIRET : 51207099600024 – Code APE : 8559A

« déclaration d'activité enregistrée sous le numéro 11 75 44549 75 auprès du préfet de région d'Ile-de-France »

- 14 000 questions disponibles, 2 200 tests passés chaque jour.

Avantages :

- Positionnement précis et objectif
- Certification dans tous les cas ; en revanche depuis février un score minimum est à atteindre pour obtenir la validation, pour les logiciels qui nous concernent il faut minimum 551 points.
- Le candidat n'est pas perdu

La Certification TOSA s'adresse à tous, étudiants, salariés et personnes en recherche d'emploi ; du débutant à l'expert.

Vous pourrez faire mention de votre certification et de votre score dans vos médias sociaux tels que LinkedIn, Twitter et Facebook.



CERTIFICAT DELIVRE

Quelques jours après le passage de la certification, vous recevrez directement par mail votre certificat (ci-dessous modèle en exemple).



VALIDITE ET SUIVI

- Délivrance d'un certificat dans les 5 jours
- Validité de la certification : 3 ans

Pôle de formation EVA aDig
 15, rue Lucien Sampaix 75010 PARIS
 01 40 34 15 23 - contact@poleformation-idf.org - www.poleformation-idf.org
 N°SIRET : 51207099600024 – Code APE : 8559A
 « déclaration d'activité enregistrée sous le numéro 11 75 44549 75 auprès du pôle de région Île-de-France »



CRITERES ET CONDITIONS DE PRESENTATION A LA CERTIFICATION

La formation que vous allez suivre va vous permettre de valider l'ensemble des sujets du questionnaire. Vous serez donc préparé pour présenter sereinement la certification TOSA Digital. Bien évidemment votre travail personnel au-delà de la formation est une condition de réussite, ou plutôt d'optimisation de votre score.

Il est souhaitable, pour optimiser votre score, d'avoir environ 50 heures d'expériences sur le logiciel, et une centaine en PAO, avant de pouvoir passer le TOSA. Vous devez pratiquer le logiciel pendant les périodes d'interruption de la formation qui se déroule pour ainsi dire à mi-temps. Et pour cette raison aussi, la date de la session de certification est suffisamment distante pour vous laisser encore du temps de pratique. En outre si vous n'êtes pas équipés du, ou des logiciels, vous avez accès à nos ressources matérielles dans le cadre de notre libre-service, accessible en réservant et sous conditions de disponibilité.

Les prérequis au passage des certifications

- Prérequis techniques :

Une connexion internet haut débit

Un système d'exploitation récent : ✓ Windows 10 ou supérieure

Un navigateur internet récent : ✓ Chrome ≥ 40 ✓ Firefox ≥ 40

Définition minimale de l'écran 1280 x 760

Sur les postes de passage, les logiciels sont inaccessibles, ou les postes sont paramétrés en liste blanche.

- Prérequis pédagogiques :

Evidemment pour obtenir un bon score, il faut s'être préparé, en pratiquant à la suite de votre formation.

Il n'est pas nécessaire de parler l'anglais pour passer la certification TOSA Digital. Elle est disponible en français en anglais.

Protocole de passage :

Les conditions de passage

- Dans une salle adaptée et isolée
- Surveillé par un collaborateur référencé
- Les identités des candidats sont vérifiées
- Autre matériel informatique interdit
- Les logiciels sont inaccessibles
- Poste paramétré en « la liste blanche »
- Pas d'interruption possible
- L'examen a une durée limitée (60 minutes)
- Le candidat peut disposer d'une durée supplémentaire dans le cas très précis d'handicap.

La certification permet de valider les compétences d'un candidat sur les outils numériques d'un candidat.

Il est illustré par des images et des vidéos. Il contient aussi des exercices de manipulation directe du logiciel ainsi que de nombreuses activités.

Les tests TOSA sont :

- Adaptatifs : la difficulté des questions évolue en fonction des réponses du candidat. Indépendants les uns des autres
- Basés sur méthode de « scoring » (score sur 1000)
- Il faut obtenir minimum 551 points pour obtenir la validation.

Adaptatifs

Pôle de formation EVA aDig

15, rue Lucien Sampaix 75010 PARIS

01 40 34 15 23 - contact@poleformation-idf.org - www.poleformation-idf.org

N°SIRET : 51207099600024 – Code APE : 8559A

« déclaration d'activité enregistrée sous le numéro 11 75 44549 75 auprès du préfet de région d'Ile-de-France »

Le niveau des questions s'adapte tout au long du test en fonction des réponses du candidat

- Le test débute par 5 questions d'un niveau moyen pour une 1ère estimation du niveau du candidat
- La difficulté des questions évolue ensuite tout au long du test pour évaluer peu à peu le niveau du candidat
- La méthode adaptative est la seule à garantir une mesure rapide et fiable du niveau d'un utilisateur pour un logiciel donné. Elle permet une grille de scoring homogène pour tous.
- Un algorithme à 3 facteurs qui prend en compte la difficulté et la « discriminance » de la question, ainsi que la probabilité que le candidat réponde correctement au hasard.

Un test unique pour tous les candidats, quel que soit leur niveau



Méthode de scoring

Algorithme adaptatif et scoring IRT. La méthode de calcul du score est basée sur l'IRT (Item Response Theory). Elle permet d'obtenir des résultats fiables et précis.

Le TOSA délivre un score sur 1000, sans échec, permettant à toute personne de valoriser ses compétences sur son CV. Le résultat du test est déterminé à l'aide d'une méthode de scoring scientifique.

Comprendre le score :

- **EXPERT de 875 à 1 000**
Le candidat dispose d'une connaissance complète de l'ensemble des fonctionnalités du logiciel. Il connaît les différentes méthodes pour réaliser une tâche. Sa productivité est optimale.
- **AVANCÉ de 726 à 875**
Le candidat dispose d'une très bonne maîtrise du logiciel, y compris dans ses fonctionnalités avancées. Sa productivité est excellente.
- **OPÉRATIONNEL de 551 à 725**
Le candidat connaît les principales fonctionnalités du logiciel et parvient à ses fins.
- **BASIQUE de 351 à 550**
Le candidat sait utiliser les fonctionnalités de base du logiciel et peut réaliser des tâches simples.
- **INITIAL de 1 à 350**
Le candidat a une connaissance limitée des fonctionnalités de base du logiciel et ne peut pas correctement l'utiliser.

Score minimum pour obtenir la validation : 551 points ; il faut être au minimum opérationnel

Quel que soit le score, le candidat obtient un positionnement de son niveau au terme du stage.

Si éventuellement vous passez plusieurs fois (au moins 2) le test, vous pourrez obtenir un rapport de progression.

Pôle de formation EVA aDig

15, rue Lucien Sampaix 75010 PARIS

01 40 34 15 23 - contact@poleformation-idf.org - www.poleformation-idf.org

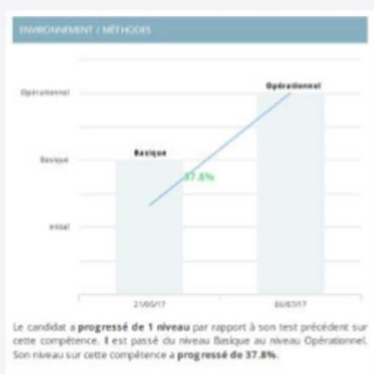
N°SIRET : 51207099600024 – Code APE : 8559A

« déclaration d'activité enregistrée sous le numéro 11 75 44549 75 auprès du préfet de région d'Ile-de-France »

Les outils de reporting

Différents types de rapports disponibles pour une analyse complète des résultats

- ⌘ **Rapports de groupe** (distribution des résultats et classement des candidats d'une session)
- ⌘ **Rapports de progression individuelle** (progression d'un candidat entre 2 tests)
- ⌘ **Rapports de progression de groupe** (progression d'un groupe de candidats entre 2 tests)



SESSION DE CERTIFICATION



La séance de certification TOSA a lieu juste après votre formation. Elle vous mobilise environ une heure à partir de 17h00. Elle se déroulera prioritairement dans nos locaux.

Au départ d'un module qui comprend une certification, le processus est communiqué au candidat (création d'un compte, guide, etc..). Une invitation est transmise à un OneDrive qui comprend différentes ressources pour cette préparation. Cette ressource va vous permettre d'appréhender le passage de la certification. Une typologie des questions/réponses vous est présentée.

CONTENU



Vous allez passer la certification **TOSA Digital**.

Ses caractéristiques :

- 30 questions
- Durée limitée à 60 minutes
- Passage en ligne en condition d'examen surveillé dans notre centre.

Pôle de formation EVA aDig

15, rue Lucien Sampaix 75010 PARIS

01 40 34 15 23 - contact@poleformation-idf.org - www.poleformation-idf.org

N°SIRET : 51207099600024 – Code APE : 8559A

« déclaration d'activité enregistrée sous le numéro 11 75 44549 75 auprès du préfet de région d'Ile-de-France »

- Score sur une échelle de 1 à 1000 (vérifiable ensuite en ligne)

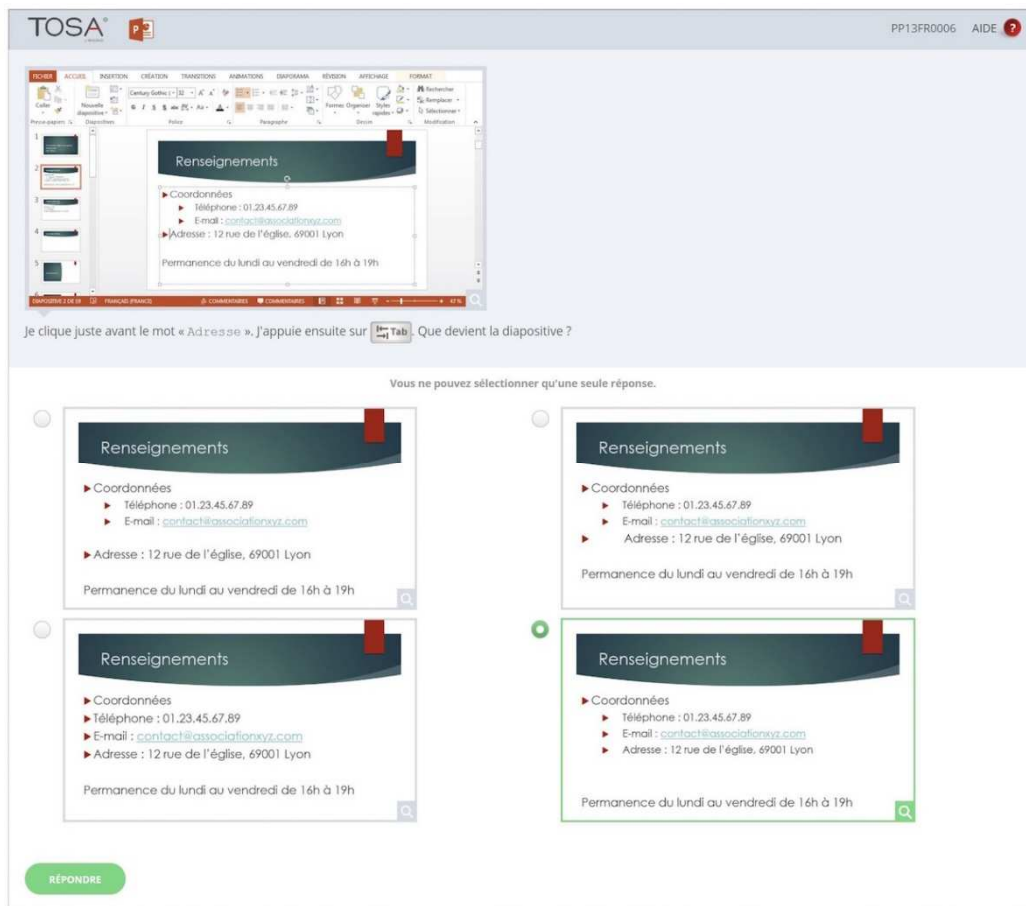
Le test inclut des QCM, exercices pratiques, et des manipulations réelles des logiciels dans des mises en situation rencontrées en entreprise.

Il est illustré par des images et des vidéos. Il contient aussi des exercices de manipulation directe du logiciel ainsi que de nombreuses activités.

Les questions possibles :

Avec plusieurs milliers de questions disponibles, chaque test TOSA est unique et s'adapte progressivement au niveau du candidat.

Les questions sont posées sous forme de QCM et d'activités interactifs, ainsi que d'exercices à réaliser directement dans le logiciel.



Exemple de QCM

Pôle de formation EVA aDig

15, rue Lucien Sampaix 75010 PARIS

01 40 34 15 23 - contact@poleformation-idf.org - www.poleformation-idf.org

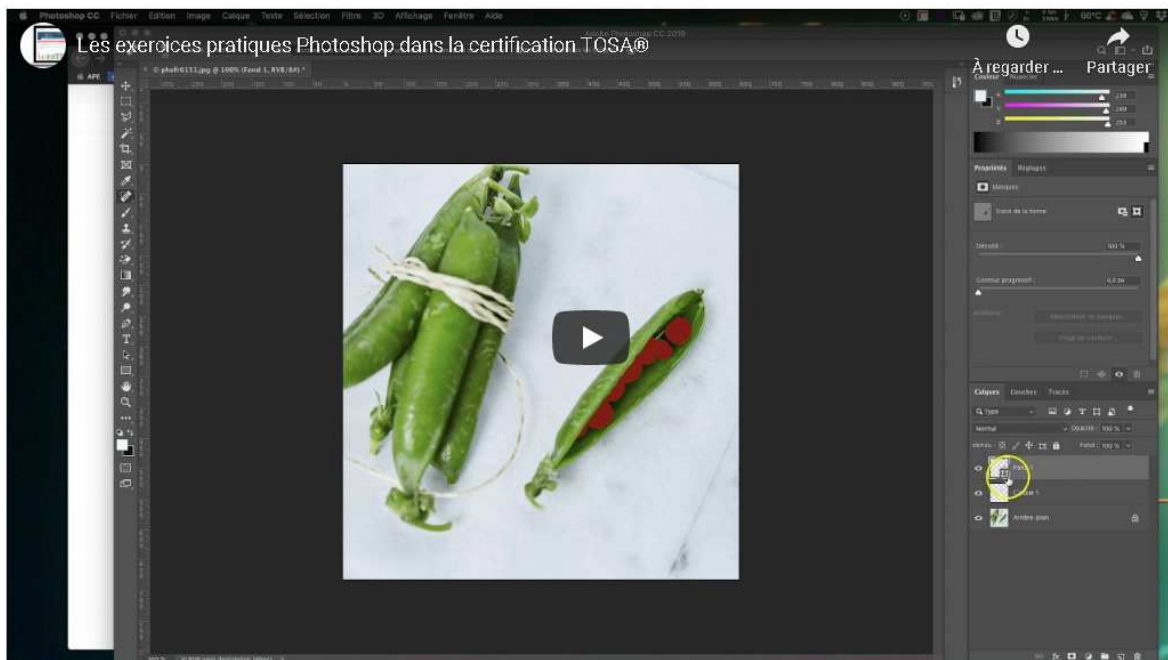
N°SIRET : 51207099600024 – Code APE : 8559A

« déclaration d'activité enregistrée sous le numéro 11 75 44549 75 auprès du préfet de région d'Ile-de-France »

Exemple de sujets disponibles pour PHOTOSHOP :

Le test est illustré par des images et des vidéos. Il contient aussi des exercices de manipulation directe du logiciel. Les questions sont réparties sur 4 compétences :

- Interface, espace de travail et bases fondamentales :
Les questions de cette compétence portent sur la création et l'enregistrement de nouveaux documents, ainsi que leur ouverture. Elles concernent également le graphisme numérique, la structure d'une image, tout ce qui relève de la colorimétrie et des formats. Les raccourcis doivent également être connus, voire maîtrisés.
- Géométrie et correction de l'image :
Les questions de cette compétence portent sur le fait de savoir recadrer des images, les modifier, savoir utiliser des calques de réglages, et appliquer des retouches artistiques. Les options avancées de corrections de l'image sont également exploitées.
- Détourages, masques et photomontages :
Les questions de cette compétence portent sur l'organisation des calques, les superpositions des visuels, les modes de fusion des calques. Elles impliquent également la combinaison des masques de fusion avec les calques, ainsi que la modification des propriétés d'un masque.
- Fonctions graphiques et effets, exportation et automatisation :
Les questions de cette compétence portent sur l'application des filtres, des styles de calque et l'utilisation des réglages. Les formats d'enregistrement courant sont connus et la génération de visuels élaborés est envisagée, ainsi que l'exportation pour différents supports.



Exemple d'exercice pratique

Pôle de formation EVA aDig

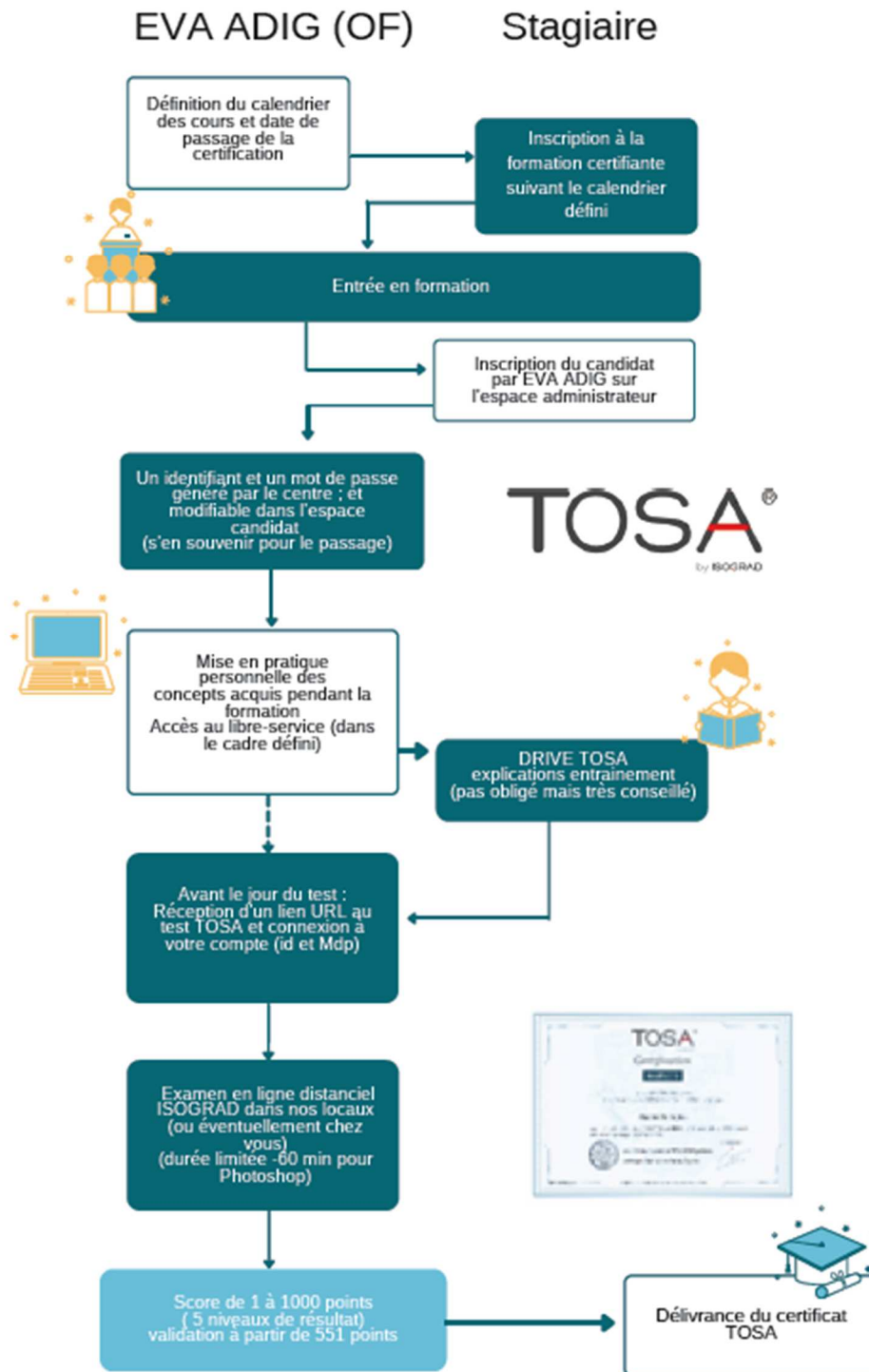
15, rue Lucien Sampaix 75010 PARIS

01 40 34 15 23 - contact@poleformation-idf.org - www.poleformation-idf.org

N°SIRET : 51207099600024 – Code APE : 8559A

« déclaration d'activité enregistrée sous le numéro 11 75 44549 75 auprès du préfet de région d'Ile-de-France »

PROCÉDURE DE CERTIFICATION TOSA DE NOS STAGIAIRES



Pôle de formation EVA aDig

15, rue Lucien Sampaix 75010 PARIS

01 40 34 15 23 - contact@poleformation-idf.org - www.poleformation-idf.org

N°SIRET : 51207099600024 – Code APE : 8559A

« déclaration d'activité enregistrée sous le numéro 11 75 44549 75 auprès du préfet de région d'Ile-de-France »

L'ESPACE CANDIDAT

Principales caractéristiques :

- Accès individuel sécurisé depuis un navigateur (pas de logiciel à installer),
- Connexion à l'aide d'une adresse e-mail (réelle ou fictive) et d'un mot de passe,
- Fonction de récupération d'un mot de passe oublié,
- Vidéo d'instructions détaillées à visionner avant le démarrage du test,
- Ergonomie simple et intuitive.

L'Autodesk Certified User (ACU)



INTERETS



AUTODESK, INC, société américaine créée en 1982, figure aujourd'hui parmi les 1ers éditeurs mondiaux de logiciels de conception et de création numérique sur PC et Internet.

Depuis plusieurs années, Autodesk propose des certifications sur ses logiciels pour booster votre développement professionnel, augmenter votre productivité et accroître votre crédibilité dans votre domaine avec sa reconnaissance mondiale. L'Autodesk Certified User (ACU) correspond au premier niveau de certification et à un niveau de fin de formation. Le deuxième niveau, l'ACP Autodesk Certified Professional, est destiné aux candidats qui ont déjà une très longue pratique, bien après une période de formation ; cette certification ne sera donc pas proposée.

Ces certifications sont en cours de renouvellement d'inscription au Répertoire Spécifique de France Compétences. Elles entreront bientôt à nouveau dans le cadre de l'éligibilité Compte Personnel Formation (CPF).

Elles s'adressent à tous, étudiants, salariés et personnes en recherche d'emploi.

Destiné à un niveau d'utilisateur qui vient d'être formé, cet examen est conçu pour être assez difficile pour créer un sentiment d'accomplissement et convenir aux potentiels employeurs, ou recruteurs.

La certification ACU apporte la preuve que vous possédez les connaissances définies comme nécessaire par l'éditeur pour l'utilisation du logiciel. Elle peut être considérée comme un « diplôme ». Sur votre CV vous pourrez l'intégrer ; elle est reconnue par les éditeurs et par l'Etat. Vous pourrez arborer un badge (voir ci-dessous) dans vos médias sociaux tels que LinkedIn, Facebook et Twitter.



CERTIFICAT DELIVRE



Pôle de formation EVA aDig
15, rue Lucien Sampaix 75010 PARIS
01 40 34 15 23 - contact@poleformation-idf.org - www.poleformation-idf.org
N°SIRET : 51207099600024 – Code APE : 8559A

« déclaration d'activité enregistrée sous le numéro 11 75 44549 75 auprès du préfet de région d'Ile-de-France »

Si vous réussissez l'examen de certification, quelques jours après le passage, vous recevrez directement votre certificat dans votre espace CERTIPOINT (ci-dessous modèle en exemple).



VALIDITE ET SUIVI

- Délivrance d'un certificat dans les 5 jours
- Validité de la certification : illimitée pour la version du logiciel sur laquelle vous passez la certification. Généralement la version est renouvelée minimum tous les 3 ans.

CRITERES ET CONDITIONS DE PRESENTATION A LA CERTIFICATION



L'examen ACU est conçu pour ceux qui sont relativement nouveaux dans l'utilisation du logiciel. Mais pour le réussir il faut pratiquer en amont.

Il faut avoir environ 50 heures d'expériences sur le logiciel avant de pouvoir passer l'ACU. Vous devez pratiquer pendant les périodes d'interruption de la formation qui se déroule pour ainsi dire à mi-temps. Et pour cette raison aussi, la date de la session de certification est suffisamment distante pour vous laisser encore du temps de pratique. En outre si vous n'êtes pas équipés du, ou des logiciels, vous avez accès à nos ressources matérielles dans le cadre de notre libre-service, accessible en réservant et sous conditions de disponibilité.

La formation que vous allez suivre va vous permettre notamment de vous préparer au passage de cette certification. Les différents concepts présentés vous permettent d'avoir les bases pour répondre aux questions ; et vous permettra de viser l'ensemble des objectifs de l'examen, dont voici la liste regroupée par thématiques :

Pôle de formation EVA aDig

15, rue Lucien Sampaix 75010 PARIS

01 40 34 15 23 - contact@poleformation-idf.org - www.poleformation-idf.org

N°SIRET : 51207099600024 – Code APE : 8559A

« déclaration d'activité enregistrée sous le numéro 11 75 44549 75 auprès du préfet de région d'Ile-de-France »

INTERFACE UTILISATEUR et COLLABORATION

- Identifier les parties principales de l'interface utilisateur
- Changer l'échelle de vue
- Importer des fichiers DWG et image
- Copier et contrôler des éléments dans un fichier lié
- Utiliser le partage de projet et sa visualisation
- Évaluer les avertissements de révision dans Revit

DOCUMENTATION

- Créer et modifier des régions remplies
- Placer des composants de détail et des détails répétitifs
- Étiqueter les éléments (portes, fenêtres, etc.) par catégorie
- Utiliser des chaînes de dimension
- Définissez les couleurs utilisées dans une légende de jeu de couleurs
- Travailler avec des phases

ÉLÉMENTS

- Modifier les éléments d'un mur-rideau (grilles, panneaux, meneaux)
- Créer un mur composite, empilé

FAMILLES

- Différencier les familles de systèmes et de composants
- Gérer les paramètres de la famille
- Créer un nouveau type de famille
- Utiliser les procédures de création de famille

LA MODÉLISATION

- Créer un pavé de construction
- Définir des étages pour une masse
- Créer un escalier avec un palier
- Créer et modifier des planchers, des plafonds ou des toits
- Créer un modèle de garde-corps
- Modifier le matériau d'un élément de modèle (porte, fenêtre, mobilier)
- Fixer des murs à un toit ou à un plafond

VUES

- Définir les propriétés des éléments dans une nomenclature
- Créer des vues en plan, coupe, élévation
- Gérer la position de la vue sur les feuilles
- Créer et gérer des légendes
- Créer un calendrier et ajouter des balises
- Contrôler la visibilité
- Utiliser les niveaux

Evidemment ceci est le prérequis principal mais il y en a d'autres :

Le test que vous allez passer en ligne est conduit de façon autonome par un organisme certificateur indépendant CERTIPORT (distribué en France par SKILLSUP).

Depuis mai 2020, le passage de l'examen peut se faire à distance. Vous êtes mis en contact par un lien URL avec un représentant CERTIPORT pour administrer une session du logiciel d'examen Compass dans un environnement virtuel. ACTH vous transmet le lien URL pour accéder à ce test, communiqué par SKILLSUP.

Mais nous vous conseillons vivement de venir passer ce test dans nos locaux pour bénéficier de notre support logistique.

Pôle de formation EVA aDig

15, rue Lucien Sampaix 75010 PARIS

01 40 34 15 23 - contact@poleformation-idf.org - www.poleformation-idf.org

N°SIRET : 51207099600024 – Code APE : 8559A

« déclaration d'activité enregistrée sous le numéro 11 75 44549 75 auprès du préfet de région d'Ile-de-France »

- Le prérequis de la langue :

Vous devez pratiquer la langue dans laquelle est effectuée l'examen de certification qui est principalement **l'anglais**.

- L'anglais doit être maîtrisé en lecture ;
- Pour les ACU, le qcm fait référence à des fonctions en anglais du logiciel ;
- Vous n'aurez aucun accès à internet pendant l'examen ;

- Les prérequis techniques :

- Ordinateur portable ou de bureau avec Windows 10 ou mac Osx: Mojave 10.14, high sierra 10.13 ou sierra 10.12
- Chromebooks: il est recommandé d'avoir le système d'exploitation le plus récent
- Clavier et souris ; le clavier de la machine virtuelle sur laquelle vous passerez la certification est un clavier QWERTY (et non AZERTY), un tableau de correspondance vous sera fourni.
- Résolution d'écran minimale recommandée de 1280 x 800
- Le navigateur internet préféré est chrome. Internet explorer, Edge et safari sont également acceptables
- Une vitesse de téléchargement de bande passante d'au moins 5 Mbps *

* important : avant d'utiliser le produit "exams from home", nous encourageons fortement tous les utilisateurs à tester leur bande passante pour vérifier qu'elle est adéquate et s'assurer que la session ne sera pas interrompue. Un site tiers de bonne réputation que vous pouvez utiliser est www.speedtest.net.

Veillez lire ces instructions avant l'heure prévue de votre examen :

- Vous aurez besoin de votre identifiant / nom d'utilisateur et mot de passe CERTIPOINT.
- Veuillez préparer ces informations avant l'heure prévue de votre examen.

Protocole de passage :

- L'examen de la certification se passe obligatoirement dans un ATC sous la responsabilité du centre de certification ; évidemment ACTH est ATC (voir justificatifs de l'introduction).
- La conduite de l'examen est encadrée par un surveillant « proctor » CERTIPOINT externe à ACTH. Celui-ci s'assure que toute la procédure de l'examen est suivie (contrôle d'identité, organisation, le temps de passage...).

Processus :

- Votre administrateur d'examen (instructeur) vous fournira un lien qui vous permettra de vous connecter à une session virtuelle à partir de votre ordinateur personnel et de passer votre examen CERTIPOINT dans nos locaux ou éventuellement à distance (depuis chez vous, ou sur votre lieu de travail, etc..). L'examen sera administré à distance par un représentant CERTIPOINT.
- Lorsque vous cliquez sur le lien qui vous est fourni par l'administrateur de l'examen (instructeur), une fenêtre de navigateur s'ouvre et vous verrez le logiciel COMPASS prêt pour vous connecter. Vous devrez peut-être étendre le navigateur pour une visualisation optimale. Pour ce faire, cliquez sur les trois boutons verticaux en haut à droite de la fenêtre et cliquez sur développer dans le menu déroulant.
- Connectez-vous à COMPASS en utilisant votre nom d'utilisateur et votre mot de passe CERTIPOINT. Si vous n'êtes pas encore inscrit, cliquez sur le lien «créer un compte maintenant».
- Si vous avez des problèmes ou des questions au cours de ce processus, un bloc-notes vierge sera déjà ouvert sur le bureau virtuel. Vous pouvez communiquer avec le représentant CERTIPOINT en tapant vos questions dans cette fenêtre. Le clavier et la souris sont partagés par vous et le représentant CERTIPOINT pendant le chat. Une fois l'examen commencé, aucun autre chemin de communication ne sera autorisé ou disponible.

Important : n'entrez aucune information personnelle dans le bloc-notes pendant votre session de test.

Pôle de formation EVA aDig

15, rue Lucien Sampaix 75010 PARIS

01 40 34 15 23 - contact@poleformation-idf.org - www.poleformation-idf.org

N°SIRET : 51207099600024 – Code APE : 8559A

« déclaration d'activité enregistrée sous le numéro 11 75 44549 75 auprès du préfet de région d'Ile-de-France »

- Une fois connecté, sélectionnez votre examen. Il doit correspondre à l'examen préalablement planifié par votre administrateur d'examen (instructeur). Assurez-vous de connaître le nom du programme (par exemple, spécialiste Microsoft office) et le nom et la version exacte de l'examen (par exemple Excel 2016). (Tous les examens n'ont pas d'années de version.)
- Une fois que vous vous êtes connecté et avez sélectionné votre examen, vous serez redirigé vers l'écran «proctor». Le représentant CERTIPOINT agissant en tant qu'administrateur prendra temporairement le contrôle du clavier et de la souris pour se connecter. Les contrôles vous reviendront puis vous pourrez commencer votre examen.
- Lorsque vous aurez terminé votre examen, vous verrez votre rapport de score. Soyez patient pendant que nous calculons votre score et téléchargeons les résultats. N'appuyez sur aucun bouton et n'effectuez aucune action en attendant le téléchargement de votre score. Bien que vous voyiez votre score presque immédiatement, vous ne pourrez pas l'imprimer depuis la session virtuelle. La finalisation et l'affichage de vos résultats peuvent également prendre plus de temps dans votre relevé de notes en ligne.
- Fermez le logiciel COMPASS et passez à la session ouverte d'internet explorer pour remplir l'enquête de sortie. Une fois terminé, vous pouvez fermer internet explorer et le représentant CERTIPOINT mettra fin à la session virtuelle.

Erreurs et dépannage : si vous perdez internet, rencontrez une erreur ou perdez la connexion avec la session virtuelle, cliquez simplement sur le lien que votre administrateur d'examen (instructeur) vous a fourni pour vous reconnecter. Si nécessaire, redémarrez votre ordinateur, puis cliquez à nouveau sur le lien. Si votre interruption est prolongée ou si vous rencontrez une erreur irrécupérable, veuillez contacter immédiatement votre administrateur d'examen (instructeur).

Avis de non-responsabilité : ACTH COMME CERTIPOINT NE PEUT ETRE TENU RESPONSABLE DE TOUT DOMMAGE CAUSES AUX DONNÉES, AU LOGICIEL, À L'ORDINATEUR, AUX TÉLÉCOMMUNICATIONS OU À D'AUTRES ÉQUIPEMENTS QUE VOUS POUVEZ UTILISER LORS DE VOTRE PASSAGE DE CERTIFICATION A LA MAISON.

Pour toutes ces raisons nous vous conseillons de venir passer votre test dans notre centre (lorsque les conditions sanitaires le permettent).

Questions fréquemment posées :

Q: Que se passe-t-il si je n'ai pas reçu le lien hypertexte de ma session avant le début de ma session? R: Nous enverrons les liens avant la session d'examen. Si vous ne l'avez pas reçu, veuillez contacter immédiatement votre administrateur d'examen (instructeur).

Q: Comment puis-je communiquer avec CERTIPOINT lors du lancement de l'examen?

R: La session virtuelle est un bureau Windows 10 et le bloc-notes de l'application sera ouvert sur le bureau. Utilisez l'instance du bloc-notes vierge pour communiquer d'avant en arrière avec le représentant CERTIPOINT. Important : N'ENTREZ AUCUNE INFORMATION PERSONNELLE DANS LE BLOC-NOTES PENDANT VOTRE SESSION DE TEST. Si vous fournissez des informations personnelles dans le Bloc-notes pendant votre session de test, le représentant CERTIPOINT mettra immédiatement fin à la session d'examen. Si toutefois vous désirez des informations complémentaires n'hésitez pas à contacter votre interlocuteur SKILLSUP : www.skillsup.fr

- L'examen a une durée limitée (50 minutes pour REVIT)
- Au bout du temps écoulé, le système déclare le candidat admis, ou non, s'il parvient à au moins 70% de résultat correct (soit un résultat minimum de 700/1000 points).
- Le candidat peut disposer d'une durée supplémentaire dans le cas très précis d'handicap.

SESSION DE CERTIFICATION



Pôle de formation EVA aDig

15, rue Lucien Sampaix 75010 PARIS

01 40 34 15 23 - contact@poleformation-idf.org - www.poleformation-idf.org

N°SIRET : 51207099600024 – Code APE : 8559A

« déclaration d'activité enregistrée sous le numéro 11 75 44549 75 auprès du préfet de région d'Ile-de-France »

Les dates de la session vous sera communiquée au moment où vous la commandez.

Les sessions de certification ACU durent environ une heure au total (50 minutes pour REVIT).

Le passage du test de certification a lieu le matin ; fréquemment à 10h ou 11h. L'heure de votre passage vous est confirmée la veille.

Au départ d'un module qui mène à une certification, le processus vous est rappelé, et le guide d'entraînement « certification ACU : Guide » vous est rendu accessible au moyen d'une invitation transmise vers un OneDrive dédié.

CONTENU



Vous allez passer la certification ACU.

Ses caractéristiques (pour le programme Autodesk Revit) :

- 30 questions
- Durée limitée à 50 minutes
- Passage en ligne et à distance en condition d'examen surveillé par un surveillant « proctor » CERTIPOINT.
- Résultat sur 1000 (minimum 700 points pour obtenir la certification)

L'examen comprend des questions à choix multiples sur vos compétences.

Mais quel va être le contenu possible de ces questions ?

Un guide passage ACU a été établi et vous est communiqué pour que vous puissiez vous préparer à passer la certification. Il détaille le contenu de l'examen : le contenu des questions attendues et les exemples de réponses. Ce guide qui vous sera remis à l'entrée en formation, comprend au total 86 pages.

— ACTH —

CERTIFICATION ACU : Guide

Vous retrouvez dans ce guide les chapitres suivants :

- Création du compte Certiport
- Assignation du Voucher fait directement (accès direct avec lien URL)
- Lancement du test
- Passage du test
- Exemples de réponses
- Résultat final

Pôle de formation EVA aDig

15, rue Lucien Sampaix 75010 PARIS

01 40 34 15 23 - contact@poleformation-idf.org - www.poleformation-idf.org

N°SIRET : 51207099600024 – Code APE : 8559A

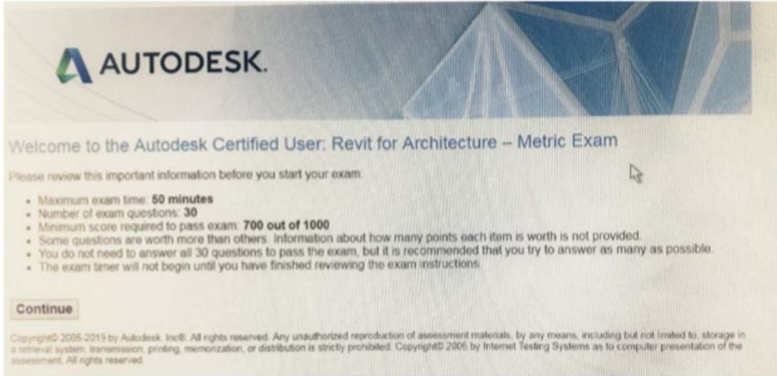
« déclaration d'activité enregistrée sous le numéro 11 75 44549 75 auprès du préfet de région d'Ile-de-France »

Quelques exemples de pages du guide :

PASSAGE DU TEST

Informations sur le test

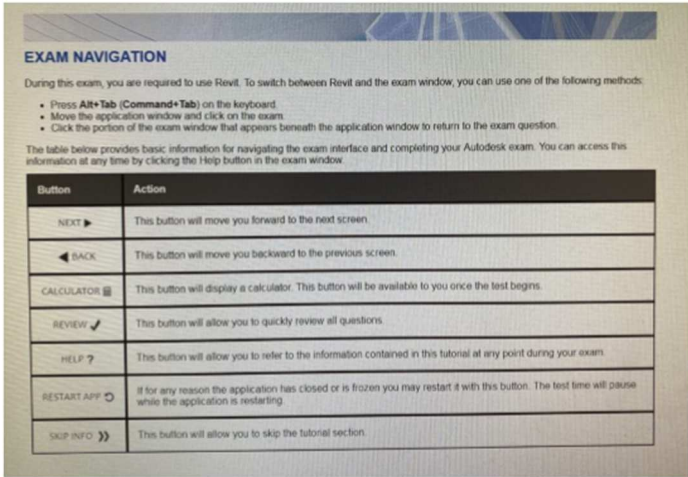
- Le test dure 50 minutes
- Il y a 30 questions
- Il faut obtenir 700 points sur 1000 pour réussir le test



CERTIFICATION ACU | 2019 | 12

PASSAGE DU TEST

Fonctionnement de la plateforme



| Button | Action |
|---------------|--|
| NEXT ► | This button will move you forward to the next screen. |
| ◀ BACK | This button will move you backward to the previous screen. |
| CALCULATOR 🧮 | This button will display a calculator. This button will be available to you once the test begins. |
| REVIEW ✓ | This button will allow you to quickly review all questions. |
| HELP ? | This button will allow you to refer to the information contained in this tutorial at any point during your exam. |
| RESTART APP 🔄 | If for any reason the application has closed or is frozen you may restart it with this button. The test time will pause while the application is restarting. |
| SKIP INFO >> | This button will allow you to skip the tutorial section. |

CERTIFICATION ACU | 2019 | 14

PASSAGE DU TEST

Les étapes pour répondre aux questions

- Lire la question sur la plateforme Compass
- Ouvrir le fichier Revit précisé dans la question
- Faire les manipulations expliquées dans la questions
- Trouver la réponse sur Revit
- Renseigner la réponse sur la plateforme Compass
- Basculer entre Compass et Revit avec **CTRL + TAB**

CERTIFICATION ACU

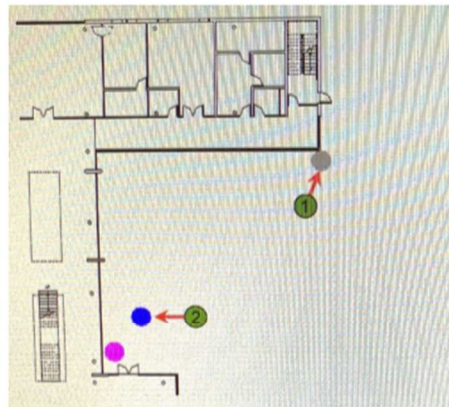
2019

22

PASSAGE DU TEST

Question 1

- Ouvrir le fichier « Science Building »
- Créer une camera à la position « 1 » et la cible à la position « 2 »
- Quelle image représente la vue de la camera ??



Open Science Building.rvt.

- Activate the 01 - Camera floor plan view.
 - Create a 3D Camera view:
 - Place the camera eye position inside the gray circle **1**
 - Place the view target inside the blue circle **2**
- Select the image that accurately reflects the new 3D view.

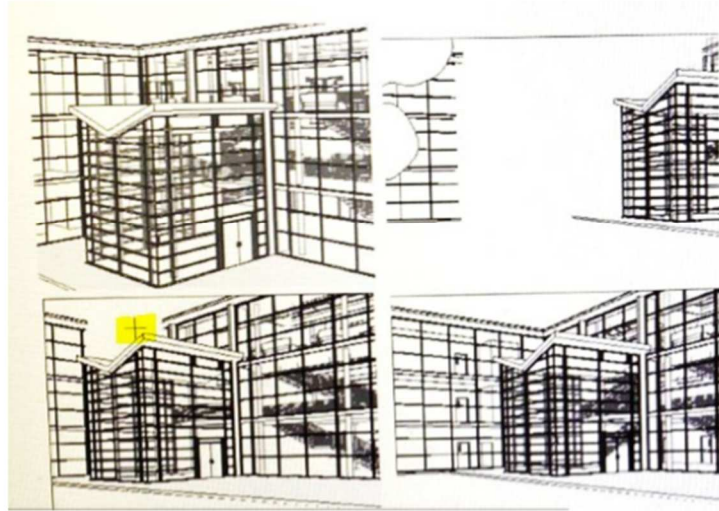
CERTIFICATION ACU

2019

23

PASSAGE DU TEST

Réponse 1



CERTIFICATION ACU

2019

56

PASSAGE DU TEST

Résultats

| CANDIDATE | | EXAM | |
|---|--|---|-----|
| [REDACTED] 75001 paris [REDACTED] | | Autodesk Certified User: Revit for Architecture - Metric Exam reference #: 35762867 Date: October 15, 2019 ID: raphael75 | |
| RESULTS | | FINAL SCORE | |
| Required Score | 100 200 300 400 500 600 700 800 900 1000 | Required Score | 700 |
| Your Score | 100 200 300 400 500 600 700 800 900 1000 | Your Score | 828 |
| SECTION ANALYSIS | | OUTCOME | |
| Creating and Modifying Components | 71% | Pass | ✓ |
| Modeling and Modifying Elements | 89% | | |
| Managing Views | 89% | | |
| Managing Documentation | 100% | | |

CERTIFICATION ACU

2019

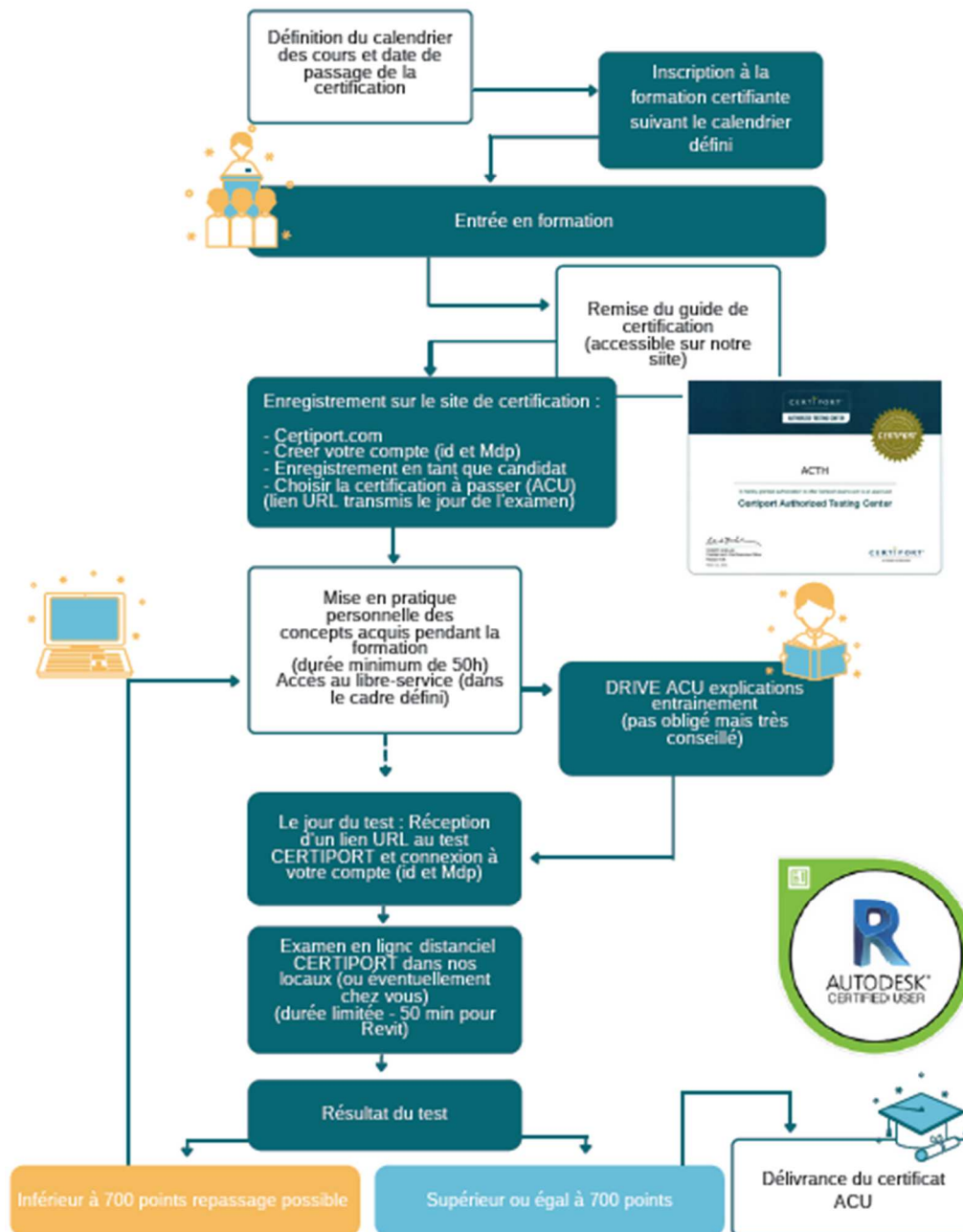
86

PROCÉDURE DE CERTIFICATION ACU DE NOS STAGIAIRES PAR L'INTERMEDIAIRE D'ACTH



EVA ADIG (OF)

Stagiaire



Pôle de formation EVA aDig

15, rue Lucien Sampaix 75010 PARIS

01 40 34 15 23 - contact@poleformation-idf.org - www.poleformation-idf.org

N°SIRET : 51207099600024 – Code APE : 8559A

« déclaration d'activité enregistrée sous le numéro 11 75 44549 75 auprès du préfet de région d'Ile-de-France »

Quatre étapes à suivre pour votre certification (elles seront reprises et détaillées dans le guide remis) :

- Créer votre un compte sur le site [Certiport.com](https://www.certiport.com)
Il vous faudra avoir créer un compte Certiport car votre identifiant et mot de passe vous servirons lors du passage de la certification. Vous les choisissez assez simples pour s'en rappeler le jour venu.
- Enregistrez-vous en tant que candidat souhaitant passer un examen Autodesk

CERTIPORT
A PEARSON VUE BUSINESS

Inscription générale

- ✓ Bienvenue sur Certiport
- ✓ Configuration du compte
- ✓ Informations personnelles
- ✓ Profil
- ▶ Choisir une raison
Inscription aux programmes
En bref

Bienvenue sur Certiport, candidat
Vous avez réussi à vous inscrire sur Certiport, vous avez maintenant accès à tous les avantages accordés aux utilisateurs de Certiport par le portail MyCertiport.

Veuillez nous dire ce que vous souhaitez faire ensuite : (Sélectionnez au moins une option)

Passer un examen ou vous préparer à un examen

Vous pouvez aussi vouloir vous inscrire pour la raison suivante :

Devenir un surveillant

[Suivant](#)

- Ensuite choisissez la certification qui vous correspond

Autodesk [Inscription](#)

Autodesk Certified User (ACU)

Autodesk Certified Professional (ACP)

CERTIPORT
A PEARSON VUE BUSINESS

CERTIPORT
A PEARSON VUE BUSINESS

Inscription générale

- ✓ Bienvenue sur Certiport
- ✓ Configuration du compte
- ✓ Informations personnelles
- ✓ Profil
- ▶ Choisir une raison
Inscription aux programmes
En bref

Bienvenue sur Certiport, candidat
Vous avez réussi à vous inscrire sur Certiport, vous avez maintenant accès à tous les avantages accordés aux utilisateurs de Certiport par le portail MyCertiport.

Veuillez nous dire ce que vous souhaitez faire ensuite : (Sélectionnez au moins une option)

Passer un examen ou vous préparer à un examen

Vous pouvez aussi vouloir vous inscrire pour la raison suivante :

Devenir un surveillant

[Suivant](#)

- Le Voucher aura directement été enregistré sans que vous ayez à le faire. Un message comprenant le lien URL vous sera envoyé par courriel pour vous permettre d'accéder directement au test. Dans nos locaux, ce lien vous sera donné sur place.

Gardez bien vos identifiant et mot de passe, vous en aurez besoin pour passer la certification.

L'examen

Vous aurez 30 questions combinant des types de questions à choix multiple (QCM), de correspondance et de performance.

Pôle de formation EVA aDig

15, rue Lucien Sampaix 75010 PARIS

01 40 34 15 23 - contact@poleformation-idf.org - www.poleformation-idf.org

N°SIRET : 51207099600024 – Code APE : 8559A

« déclaration d'activité enregistrée sous le numéro 11 75 44549 75 auprès du préfet de région d'Ile-de-France »

La durée varie en fonction du logiciel :

- Autodesk Revit Architecture: 50 minutes
- Autodesk 3DS MAX: 75 minutes

Vous devez avoir au minimum 700/1000 (soit 70%) pour valider la certification.

Conditions de repassage

Si vous n'obtenez pas la note de passage à l'examen, lors de la première tentative, vous devrez attendre 24h pour vous réinscrire sur une nouvelle session de certification et payer le coût correspondant à nos tarifs indépendants (voir sur notre site, tarifs certification).

Si vous au bout de la seconde tentative, vous échouez de nouveau, et si vous souhaitez faire une nouvelle tentative, il faudra encore se réinscrire sur une nouvelle session de certification, et payer.

Mais cette fois-ci, vous devrez attendre 5 jours, soit 120 heures avant de pouvoir repasser l'examen.

Si vous échouez plus de trois fois, vous devrez attendre 5 jours entre chaque tentative pour repasser l'examen. Il n'y a aucune limite annuelle quant-au nombre de tentatives pour un même examen.